

VELUX®

Commercial

JET GRILLODUR HET MULTITALENT

Voldoet aan de hoogste eisen

JET-GRILLODUR

Eigenschappen

- Gering gewicht.
- Keuze uit diverse kleuren.
- Opgebouwd uit een 2- of 3-wandige vezelglasplaat.
- Zelfdragende constructie.
- Veelzijdig inzetbaar.
- Optimale ruimteverlichting.
- Diffuus slagschaduwvrij licht.
- UV-bestendig.

Zonwering en thermische isolatie

- Totale energietransmissie tot 28%.
- U-waarde beglazing tot 0,9 W/m²K.

Maximale mechanische belastbaarheid

- Standaard doorvalveilig uitgevoerd, zodat lopen op het naastgelegen dak veiliger wordt.
- Hagelbestendig.

Maximale chemische resistentie

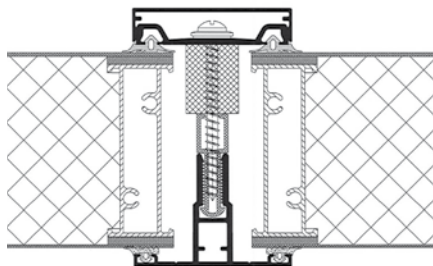
- Hoge chemische bestendigheid tegen milieu-invloeden.

Op pagina 2 staan alle voordelen op een rijtje.

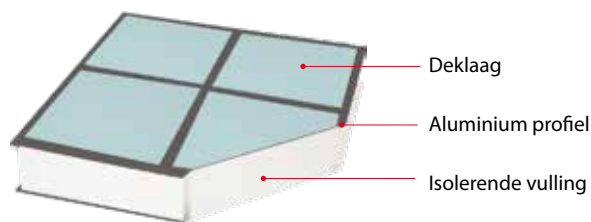
Wat is JET-GRILLODUR?

JET-GRILLODUR is een uit meerdere lagen opgebouwd paneel. Het bestaat uit minimaal twee transparante vezelglasplaten. Deze worden door middel van een gepatenteerd lijmprocedé aangebracht op een aluminiumrooster.

Door te variëren in de paneelconstructies kan dit innovatieve product over nagenoeg alle gewenste technische eigenschappen beschikken.



Voorbeeld van dwarsdoorsnede van een JET-GRILLODUR -paneel



Paneelopbouw

**LIGHT & AIR.
WITH SAFETY.**

Thermische isolatie

Grondstoffen worden steeds duurder en schaarser. Hierdoor wordt energiebesparing steeds belangrijker. Met een passende paneelconstructie kan een beglazing met een U-waarde tot $0,9 \text{ W/m}^2\text{K}$ worden gerealiseerd.

JET-GRILLODUR staat voor milieuvriendelijk en economisch bouwen en voldoet daarnaast aan de strengste wettelijke eisen ten aanzien van energiebesparing. JET-GRILLODUR helpt u om kosten te besparen.



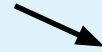
Zonwering

In combinatie met een isolerende vulling tussen de glasvezelplaten realiseert u met JET-GRILLODUR een totale energietransmissie tot 28% waardoor u altijd verzekerd bent van een aangenaam binnenklimaat. Daarmee beschikt JET-GRILLODUR over eigenschappen van hoogwaardige zonwerende beglazing.



100% zoninstraling

JET-GRILLODUR-Element



28% energietransmissie

Voordelen van JET-GRILLODUR

- Thermische isolatie: U-waarde beglazing tot $0,9 \text{ W/m}^2\text{K}$.
- Zonwering: energietransmissie tot 28%.
- Prettig diffuus en slagschaduwvrij daglicht.
- Optimale ruimteverlichting door diffuus licht.
- Vrije vormgeving.
- Hoge belastbaarheid.
- Doorvalveilig.
- Hagelbestendig.
- Balvast conform DIN 18032 deel 3.
- Duurzaam.
- Geluidswering tot 36 dB volgens EN ISO 140-3 en EN ISO 717-1.
- Brandklasse B 2 volgens DIN 4102-1 en brandklasse E conform DIN EN 13501-1.
- Uitvoering 'moeilijk ontvlambaar' leverbaar.



Balvastheid

Door de samengestelde constructie biedt JET-GRILLODUR in overeenstemming met DIN 18032 deel 3 ook balvastheid voor hockeyballen. Daarmee is JET-GRILLODUR geclassificeerd in de hoogste klasse voor balsporten.

Duurzaamheid

In meerdere situaties is een levensduur van meer dan 30 jaar aangetoond. Reeds duizenden objecten zijn voorzien van JET-GRILLODUR.



Optimale ruimteverlichting

Door middel van isolerende vullingen staat JET-GRILLODUR garant voor een diffuus en daarmee slagschaduwvrije verlichting. Zowel in sporthallen als kantoren als op CNC-gestuurde werkplekken zorgt JET-GRILLODUR voor optimale lichtwaarden. Dit verhoogt de kwaliteit van het werk, komt het welzijn van de medewerkers ten goede, en zorgt ervoor dat men bijvoorbeeld perfect tafeltennis of badminton kan spelen.

Vrije vormgeving

De mogelijkheden voor een individuele vormgeving van JET-GRILLODUR zijn nagenoeg onbeperkt. Alle oplossingen worden specifiek voor uw project uitgewerkt. Door de eindeloze variatie van kleuren en geometrie wordt uw bouwplan uniek en krijgt uw project een onmiskenbaar eigen karakter.

Het kleuren van de vezelglasplaten begint al tijdens de vroege productiefase. Dit geperfectioneerde proces verzekert een jarenlange kleurbestendigheid.



Hagelbestendigheid

De JET-GRILLODUR-panels zijn bestand tegen een inslagenergie van meer dan 100 Joule (volgens shatter resistance*) en zijn daarmee bestand tegen alle hagelbuien die we de afgelopen 75 jaar ondergingen.

**Shatter resistance-test volgens ASTM D 3841-82 punt 7.10*

Geluidswering

In combinatie met een isolerende vulling en een verstevigde vezelglasplaat kan er conform EN ISO 140-3 en EN ISO 717-1 een geluidsisolatie waarde tot Rw 36 dB worden gerealiseerd.



Hoge belastbaarheid

JET-GRILLODUR biedt door zijn zelfdragende aluminium-rooster een zeer hoge belastbaarheid. Afhankelijk van de constructie is het systeem bestand tegen een belasting tot 2,5 kN/m².

De grote bestendigheid tegen milieu-invloeden zorgt ook bij hoge belastingen voor een zeer duurzaam en hoogwaardig product.

De JET-GRILLODUR-constructie is getest op doorvalveiligheid volgens GS-Bau 18 en BG-Prüfbescheinigung Nr. Bau/TB 08134.

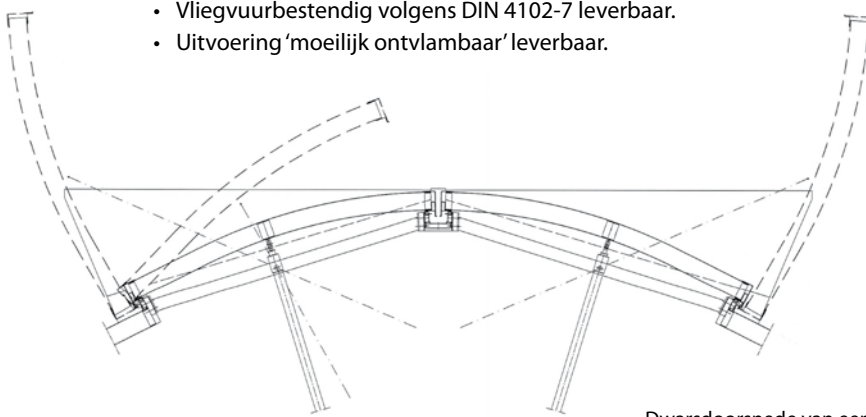


Brandveiligheid

De deklagen zijn niet-brandend druipend en niet-brandend smeltend. Deze eigenschappen beschermen de brandweerlieden die in geval van brand een gebouw moet binnengaan. De toevoeging van vlamremmende additieven zorgt voor vliegvuurbestendige eigenschappen.

Classificatie

- Normaal ontvlambaar volgens DIN 4102.
- Brandklasse E volgens DIN EN 13501-1.
- Apparatentest volgens EN 12101-2 met CE-markering.
- Vliegvuurbestendig volgens DIN 4102-7 leverbaar.
- Uitvoering 'moeilijk ontvlambaar' leverbaar.



Dwarsdoorsnede van een JET-GRILLODUR-venster

Laat u ook overtuigen door de positieve eigenschappen van onze JET-GRILLODUR!



JET-GRILLODUR is geschikt voor toepassing op daken en in geveloppervlakken.

De elementen zijn zelfdragend en bestaan uit een aluminiumframe. Afhankelijk van de eisen bestaan de frames uit kokerprofielen of open profielen.

De afstand tussen de inwendige draagprofielen bedraagt, afhankelijk van de toepassing, 200 of 391 mm. Individuele elementen worden gekoppeld door middel van verbindingsprofielen. Afhankelijk van de verbindingsprofielen hebben de verbindingen tussen de elementen een breedte van 50 of 60 mm.

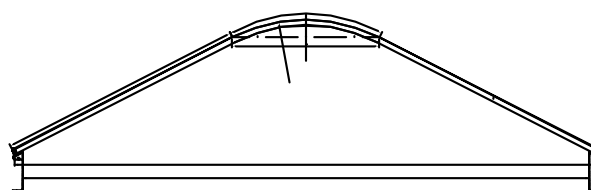
NA

VOOR



Ervaring en innovatie

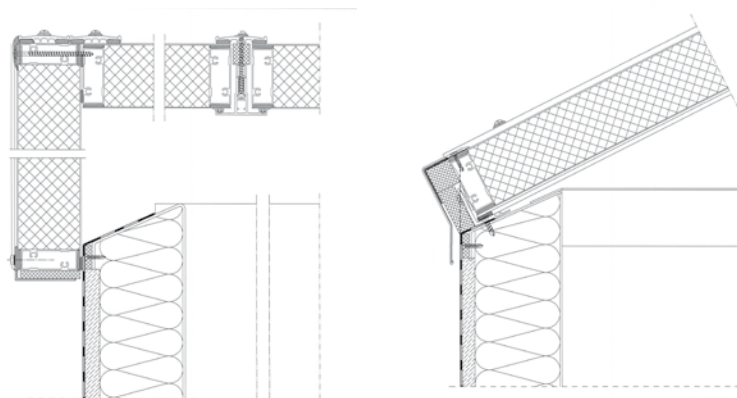
Dankzij ruim 40 jaar ervaring en de nauwe contacten met onze klanten kunnen wij voldoen aan de vraag en JET-GRILLODUR inzetten voor een groot aantal toepassingen. JET-GRILLODUR is een gedegen product en zorgt door zijn unieke eigenschappen voor een zeer hoge klanttevredenheid.



Dwarsdoorsnede van JET-GRILLODUR in gebogen vorm

Korte montagetijden

Dankzij de hoge mate van prefabricage is JET-GRILLODUR in korte tijd te monteren. Door de prefabricage van elementen met grote oppervlakken zijn er minder verbindingen nodig. Dit leidt tot lagere kosten en een kortere montagetijd. Dit is vooral van belang bij renovaties waarbij zo weinig mogelijk tijd verloren mag gaan.



Voorbeeld

Voorbeeld

Paneelvarianten met warmtetransmissiewaarden

Paneelvarianten	2-wandige uitvoering	
	U-waarde beglazing zonder vulling W/m ² K	U-waarde beglazing met isolerende vulling W/m ² K
Paneel met dikte 40 mm	2,7	1,5
Paneel met dikte 70 mm	2,6	0,9

3-wandige JET-Grillodur op aanvraag

Paneelvarianten met warmtetransmissiewaarden

Algemene technische gegevens				
Kleuren	Wit	Transparant	Blauw	Grijs
Lichttransmissie	circa 16-76%			
Totale energietransmissie	circa 28-77%			
U-waarde van de beglazing	0,9–2,7 W/m ² K U-waarde beglazing: nominale waarde van warmtetransmissiecoëfficiënt van een JET-Grillodur-paneel in niet-verstoorde zone. Meetwaarde is afhankelijk van paneelafmetingen en vormgeving.			
Geluidsisolatie	24–36 dB volgens EN ISO 140-3 en EN ISO 717-1			
Brandgedrag	Bouwmateriaalklasse B2 conform DIN 4102, in geval van brand niet-brandend en niet-brandend druipend of smeltend. Vliegvuurbestendig conform DIN 4102 T 7 mogelijk. Uitvoering 'moeilijk ontvlambaar' op aanvraag.			
Chemische bestendigheid	Kerosinebestendig, koel- en smeermiddelbestendig (bestendigheid tegen nog veel andere chemicaliën mogelijk).			

Andere kleuren op aanvraag

oktober 2019. Deze specificaties zijn onder voorbehoud van wijzigingen en/of drukfouten.