

**JET MODUGLAS**

**DAGLICHT LAAT JE HUIS LEVEN**



**LIGHT & AIR.  
WITH SAFETY.**

# JET MODUGLAS

## DAGLICHT LAAT JE HUIS LEVEN

### Creëer een droomhuis met daglicht

Daglicht wordt als zo gewoon ervaren dat we er niet eens meer bewust over nadenken. Toch is het goed er even bij stil te staan nu je met het ontwerp van jouw eigen droomhuis aan de slag gaat.

Daglicht is essentieel voor een prettige beleving van de ruimte en fijn en comfortabel wonen. Daglicht houdt je fris, energiek en gezond. Het brengt leven en geeft door de steeds wisselende lichtinval telkens weer een andere sfeer. Het daglicht geeft een extra dimensie aan wonen door de zon die in de ochtend diep in de kamer reikt en daarmee zorgt voor een lekker begin van de dag.

Een plat dak is de ideale plaats om op een aangename wijze daglicht toe te laten en hierdoor binnen een buitengevoel te creëren.

### De voordelen van JET ModuGlas

- Inbraakwerend
- Voorzien van politiekeurmerk 'Veilig Wonen'
- Onderhoudsarm
- Strak afgewerkt
- 10 jaar garantie
- 60 jaar ervaring

### Gezond, veilig en comfortabel

Op een aanbouw hoort een lichtstraat. Voordeel van een aanbouw is de extra ruimte die je krijgt, maar de flinke extra diepte verbetert de lichtinval niet. Het plaatsen van de JET ModuGlas lichtstraat is hiervoor de ideale oplossing. Het zorgt in ieder seizoen voor een aangename lichtinval in de gehele benedenverdieping.

Licht van boven biedt meer comfort dan licht dat door ramen in de gevels komt. Je hebt nooit last van hinderlijk licht waar je tegenin kijkt.

### Het belang van daglicht

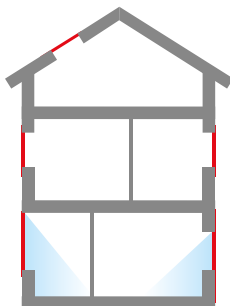
Daglicht is essentieel voor ons welzijn. Daglicht verandert van kleur door het jaar heen. Deze kleurschakering beïnvloedt de aanmaak van melatonine in ons lichaam en melatonine regelt het dag-nachtritme. Het maakt dat we moe worden in de avond en 's ochtends weer sneller wakker zijn. Hierin is contrast van belang: veel daglicht overdag en donker in de nacht.

Lees meer over de invloed van daglicht op ons lichaam en onze geest in het boek 'Licht' van Gemma Venhuizen.

### Daglicht en energieverbruik

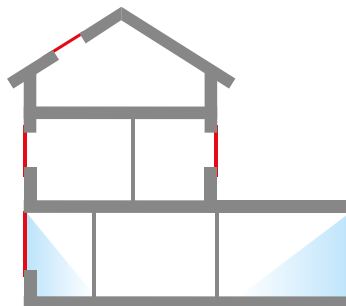
Ongeveer 15 procent van het totale elektriciteitsverbruik in een huishouden wordt besteed aan kunstlicht. Meer daglicht zal dus een wezenlijke energiebesparing opleveren.

### Daglichtopbrengst verschillende woonsituaties



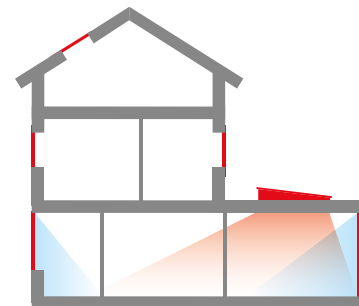
A

Standaard situatie.  
Voldoende daglicht



B

Standaard uitbouw.  
Meer ruimte, minder daglicht



C

Uitbouw met lichtstraat.  
Comfortabele ruimte, ideaal daglicht



## Technische gegevens ModuGlas Lessenaar vrijstaand

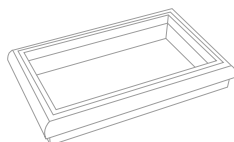
Uitvoering	
Materiaal	Aluminium / Glasconstructie
Kleur frame	Wit RAL 9016
Opstand	Polyester opstand (recht) 160 mm hoog
Gewicht	131 kg
Vaste hellingshoek	10° lessenaar-dak-constructie
Breedte dagmaat	1020 mm
Lengte dagmaat	3090 mm
Totale hoogte constructie standaard	Circa 400 mm

## Glasspecificatie

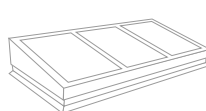
Zonwerend	
Materiaal	Isolerend Veiligheidsglas ZHR++
Glasconfiguratie	4-15-3.3.2
U-waarde glas	$U_g = \text{vanaf } 1,1 \text{ W/m}^2\text{K}$
LTA volgens EN 410-2011	72%
ZTA volgens EN 410-2011	40%
Letselveiligheid volgens EN 12600	Klasse 1B1
Geluid isolatie (Rw)	35 dB



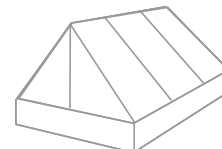
BIK Lichtkoepels



JET Glasproducten



JET ModuGlas



JET Glassystemen

