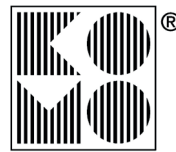
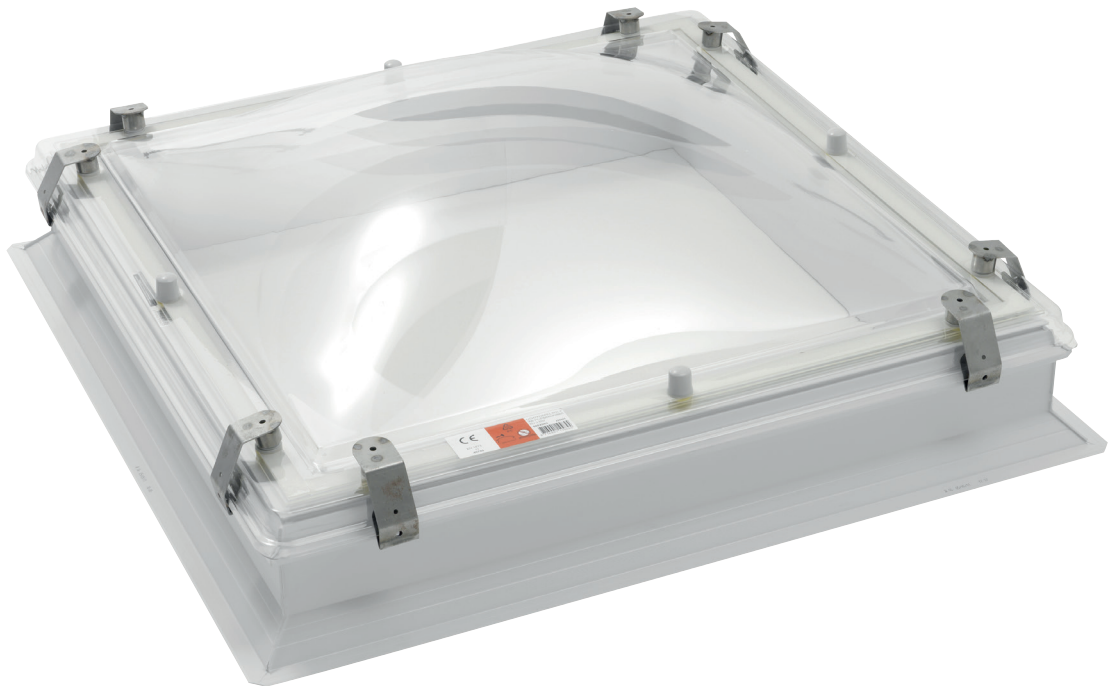


LICHTKOEPEL INBRAAKWEREND



Installatieadvies
Installation advice
Installationshinweise

Lichtkoepel Inbraakwerend Domelight Burglary resistant Lichtkuppel Einbruchhemmend

NL PRODUCT SAMENSTELLING

- 1 Lichtkoepel met beugels
- 1 Zakje schroeven (8,0x80 Tx40)
- 1 Assemblagezakje lichtkoepels
- 1 Installatieadvies

UK PRODUCT CONTENTS

- 1 Domelight on upstand
- 1 Bag of screws (8,0x80 Tx40)
- 1 Bag for domelight fixation
- 1 Installation advice

D PRODUKTBESTANDTEILE

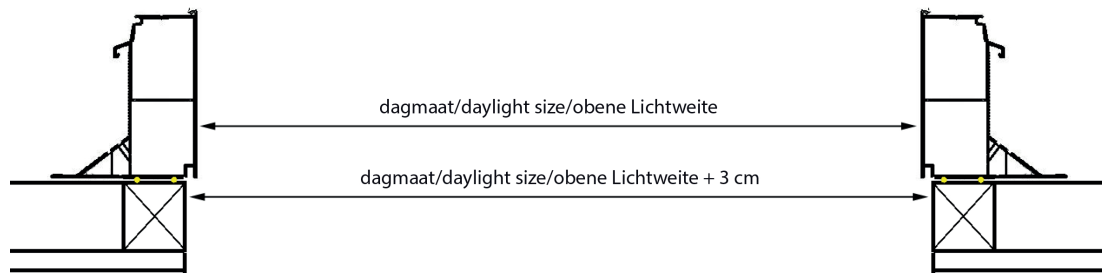
- 1 Lichtkuppel auf Aufsatzkranz
- 1 Beutel Schrauben (8,0x80 Tx40)
- 1 Beutel Lichtkuppelverschraubung
- 1 Installationshinweise

1 DAKUITSPARING MAKEN ROOF OPENING HERSTELLUNG DER DACHAUSSPARUNG

NL Voor het gebruik van de afwerkgroef moet de dakuitsparing 3 cm groter zijn dan de dagmaat.

UK The roof opening size must be 3 cm larger than the daylight size in order to use the finishing groove.

D Bei Verwendung des Dichtungsspalts muß die Dachausparung 3 cm größer sein als der Lichtmaß.

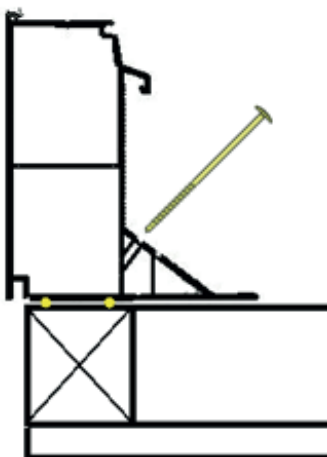


NL De opstand moet worden gemonteerd op een drukvaste ondergrond van houten regels (minimaal 40mm breed).

UK The upstand must be mounted on a pressure-resistant base of wooden rails (40 mm wide at minimum).

D Der Aufsatzkranz muß auf einen druckfesten Untergrund aus Holzplatten (Mindestbreite 40 mm) montiert werden.

2 INPLAKKEN VAN DE OPSTAND FIXING THE UPSTAND DER AUFSAZKCRANZ EINKLEBEN



NL Plak de opstand in volgens de richtlijnen zoals deze gesteld zijn door BDA. Zorg voor een deugdelijke montage, door bij de bevestiging om de 30 cm op de regels en de raveling te schroeven. Gebruik schroef 8,0 x 80 in de bovenste ril van de opstand.

UK Fix the upstand in accordance with general practise and national guidelines. Ensure proper mounting by applying screws at every 30 cm, on the roof trimming. Apply screw 8.0 x 80 in the upper rim of the upstand.

D Kleben Sie den Aufsatzkranz entsprechend die praktischen nationalen Richtlinien ein. Stellen Sie dabei einem soliden Montage sicher, mit einem Schraub-verwendung jede 30 cm auf dem Dach trimmen. Verwenden Sie Schraube 8,0 x 80 in der Rille von der Aufsatzkranz.

3 LICHTKOEPEL MONTEREN DOMELIGHT INSTALLATION MONTAGE DER LICHTKUPPEL

- NL**
- Lichtkoepel uitlijnen en plaatsen
 - Gaten vanaf de bovenzijde in de opstand voorboren (metaalboor 5,5 mm)
 - Lichtkoepel met beugels vastschroeven met lange veiligheidsschroeven 6.3x75 en sluitring.
Montage kruislings
 - Gaten vanaf de zijkant van de beugels voorboren (metaalboor 5,5 mm), het hart ca. 3 mm boven de dakbedekkingsbegrenzer
 - Beugels vanaf de zijkant iets naar boven vastschroeven met de korte veiligheidsschroeven 6.3x50
 - Per hoekpunt zijn nu twee beugels bevestigd (in totaal dus 8 beugels)
 - Voor de overige bevestigingspunten moeten de bevestigingsdoppen gebruikt worden
 - Verwijder al de boorspanen van lichtkoepel en beugels
- UK**
- Align and place the domelight
 - Pre-drill holes in the upstand from the top (5.5 mm metal drill)
 - Secure the domelight with brackets using long 6.3x75 safety screws and washers
Crosswise installation
 - Pre-drill holes from the side of the brackets (5.5 mm metal drill). Center line 3 mm above the roof covering limiter
 - Secure the brackets slightly obliquely screwing to the top with the short 6.3x50 safety screws
 - Two brackets are now attached on every corner (thus 8 brackets in total)
 - The attachment caps must be used for the other attachment points
 - Remove all drilling chips from domelight and brackets
- D**
- Die Lichtkuppel ausrichten und aufsetzen.
 - Von oben Befestigungslöcher in den Aufsatzkranz bohren (Metallbohrer 5,5 mm).
 - Die Lichtkuppel mit den Bügel mit langen Sicherheitsschrauben 6,3 x 75 und Unterlegscheibe befestigen.
Kreuzweise Montage
 - Von der Seite der Bügel aus Befestigungsöffnungen bohren (Metallbohrer 5,5 mm). Bohrung 3 mm über der Dachdeckung Begrenzer
 - Die Bügel etwas schief nach oben Einschrauben mit kurzen Sicherheitsschrauben 6,3 x 50 befestigen.
 - An jeder Ecke sind jetzt 2 Bügel befestigt (insgesamt also 8 Bügel).
 - Für die übrigen Befestigungslöcher die Befestigungskappen verwenden.
 - Entfernen Sie alle Bohrspäne aus Lichtkuppel und Bügel

